



Machen Sie mit!

Unsere Kitas und Familienzentren brauchen stets ehrenamtliche Unterstützung. Ihr Einsatz ist gefragt in den Bereichen


- Lese-Patenschaften
- Spielbegleitung
- Handwerk und Gartenarbeit
- Kunst und Kultur
- Naturwissenschaften

Wir freuen uns auf Sie!

AWO Kindertagesstätte Eulennest
Mindener Straße 58, 40227 Düsseldorf
Telefon: 0211 15836716
kita.eulennest@awo-duesseldorf.de
www.awo-duesseldorf.de
Öffnungszeiten:
Mo.-Fr. 7.30-16.30 Uhr



Arbeiterwohlfahrt
Düsseldorf
Familienglobus gGmbH

 Sie finden uns auch auf Facebook:
[fb.com/awoduesseldorf](https://www.facebook.com/awoduesseldorf)

Informieren Sie sich:

Der AWO Kreisverband Düsseldorf e.V. bietet in rund 140 Einrichtungen Beratung, Betreuung und Hilfen für Kinder, Jugendliche und Familien, berufliche Qualifizierung für junge Menschen sowie Unterstützung und Pflege für Senioren, Kranke und Menschen mit Behinderung.

Liststraße 2, 40470 Düsseldorf
Telefon: 0211 60025-100, Fax: 0211 60025-095



Kindertagesstätte Eulennest

AWO Kindertagesstätte Eulennest

In der Kita Eulennest spielen und lernen in vier Gruppen derzeit 60 Kinder im Alter von zwölf Monaten bis zum Schuleintritt und erforschen ihre Welt.

Die Kindertagesstätte Eulennest ist darüber hinaus ein Ort für

- Kommunikation
- Integration
- Beratung und Bildung für Familien im Stadtteil
- Kulturelle Vielfalt

Wir arbeiten eng zusammen mit AWO Einrichtungen und Institutionen im Stadtteil.

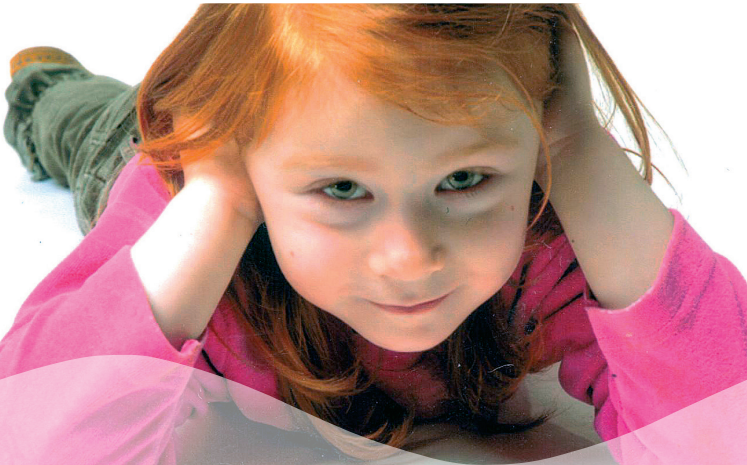
Das bedeutet für Sie: kurze Wege zu anderen Fachleuten bei großen und kleinen Fragen rund um die Entwicklung Ihres Kindes.

Stand: September 2020

Kindertageseinrichtung



Arbeiterwohlfahrt
Düsseldorf
Familienglobus gGmbH



Das Konzept

Die AWO Kindertageseinrichtungen und Familienzentren orientieren sich an den Leitsätzen und dem Leitbild der AWO.

Die frühe Förderung von Kindern und der Bildungsauftrag für Kindertageseinrichtungen stehen dabei im Mittelpunkt.

Wir arbeiten nach einem wissenschaftlich fundierten Konzept, in dem das Kind im Mittelpunkt steht und die individuellen Neigungen und Begabungen gefördert werden.

Gruppenübergreifende Angebote ermöglichen den Kindern ein vielfältiges Programm, bei dem soziales Lernen im Mittelpunkt steht.

Unsere Angebote für Kinder sind u. a.:

- Sprachförderung
- Bewegungserziehung
- Gesunde Ernährung
- Umwelterfahrung
- Vorschulgruppen

Eltern bieten wir:

- Elterncafés mit pädagogischen Themen
- Familienbildungsangebote
- Erziehungsberatung
- Feste

Beruf und Familie vereinbaren

AWO Kitas und Familienzentren helfen Eltern, Beruf und Familie in Einklang zu bringen.

Die Zeiten der Kinderbetreuung orientieren sich dabei an den Lebens- und Arbeitsbedingungen der Eltern. Der Bedarf wird jährlich in einer Elternbefragung ermittelt.

Wir bieten den Eltern:

- Bis zu 45 Stunden Betreuungszeit
- Flexible Bring- und Abholzeiten innerhalb der gebuchten Zeit
- Vermittlung zur Fachberatung Kindertagespflege

- Rund 20 Schließungstage im Jahr
- Unterstützung bei der Unterbringung in nahe gelegenen AWO-Einrichtungen während der Schließungszeiten

Kooperation und Vernetzung

Familienfreundlichkeit und eine gelingende Arbeit im Interesse von Eltern und Kindern braucht verlässliche Partner.

Für uns sind das unter anderem:

- Erziehungsberatung
- Familienbildung
- Kindertagespflege
- Migrationsfachdienste
- Schuldner- und Insolvenzberatung
- Kindertageseinrichtungen und Schulen
- Einrichtungen und Institutionen im Stadtteil