

## Bildungsangebot

Der situationsorientierte Ansatz bildet den Rahmen für das pädagogische Handeln in unserem Familienzentrum. Das ermöglicht den Kindern, sich selbst zu erfahren, zu lernen, sich auszudrücken, Kommunikation einzuüben, Selbstvertrauen und Selbstständigkeit zu gewinnen. Sie erfahren Bindungen, erleben Konflikte und deren Lösungen. Gruppenübergreifende Aktivitäten verhelfen den Kindern zu vielfältigen Erfahrungsmöglichkeiten, bei denen das Ausprobieren, Erforschen und Entdecken im Mittelpunkt stehen. In unserem Familienzentrum erleben die Kinder grundlegende Bildungsprozesse in den Bereichen:

- Bewegung
- Körper, Gesundheit und Ernährung
- Sprache und Kommunikation
- Soziale, kulturelle und interkulturelle Bildung
- Musisch-ästhetische Bildung
- Ethische Bildung
- Mathematische Bildung
- Naturwissenschaftlich-technische Bildung
- Medien

Zusätzlich werden Bildungsangebote mit einer „Zeitspende“ von von engagierten Ehrenamtlichen unterstützt.

## Kooperation

Das Familienzentrum arbeitet im Netzwerk mit folgenden Einrichtungen:

- AWO Erziehungsberatung
- AWO Familienbildungswerk
- AWO Fachdienst Migration und Integration
- AWO Kindertagespflege
- Gesundheitsamt
- AWO Schuldner- und Insolvenzberatung
- I-Punkt Familie
- Bezirkssozialdienst
- Grundschulen im Stadtteil
- Kulturamt Düsseldorf

sowie mit verschiedenen Fachdiensten und Institutionen in Düsseldorf

## So finden Sie uns:

AWO Familienzentrum „Sonnenhaus“  
Dortmunder Straße 90, 40472 Düsseldorf  
Telefon: 0211 60025-453  
kita.sonnenhaus@awo-duesseldorf.de  
www.awo-duesseldorf.de  
Öffnungszeiten:  
Mo. - Do. 7.00 bis 17.00 Uhr  
Freitags 7.00 bis 16.00 Uhr



Arbeiterwohlfahrt  
Düsseldorf e.V.  
Familienglobus gGmbH

### Informieren Sie sich:

Der AWO-Kreisverband Düsseldorf e.V. bietet in rund 120 Einrichtungen Beratung, Betreuung und Hilfen für Kinder und Jugendliche und Familien, berufliche Qualifizierung für junge Menschen sowie Unterstützung und Pflege für Seniorinnen und Senioren, Kranke und Menschen mit Behinderung.

Liststraße 2, 40470 Düsseldorf  
Telefon: 0211 60025-100, Fax: 0211 60025-095  
info@awo-duesseldorf.de, www.awo-duesseldorf.de

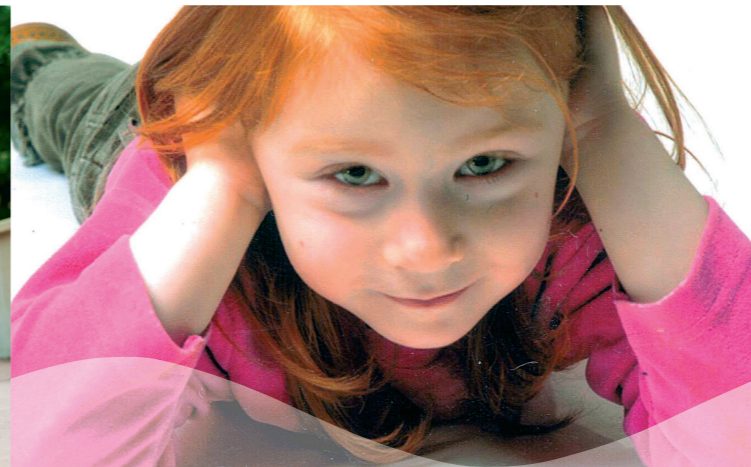
Stand: Oktober 2014

## Familienzentrum Sonnenhaus



Arbeiterwohlfahrt  
Düsseldorf e.V.  
Familienglobus gGmbH





## Familien im Blick

Im Mittelpunkt unserer Arbeit stehen Familien. Wir betreuen Kinder, fördern sie individuell und bieten Familien einen Ort der Begegnung, umfassende Beratung und Bildung. Die Integration von Familien mit Zuwanderungsgeschichte ist uns ein besonderes Anliegen.

## Beratung und Unterstützung von Kindern und Familien

Das Familienzentrum ist im Stadtteil vernetzt. Durch die Einbindung anderer Institutionen gewährleistet es für Familien ein breites Angebot von Fachleuten zur Unterstützung bei den verschiedensten Fragen und Problemstellungen. Qualifiziertes und freundliches Personal hilft, die richtigen Ansprechpersonen zu finden.

## Familienbildung und Erziehungspartnerschaft

Das Familienzentrum „Sonnenhaus“ heißt alle Eltern willkommen. Es arbeitet partnerschaftlich mit den Eltern zusammen. Seine Angebote sind vielfältig, fördern die Kommunikation der Familien untereinander und knüpfen an deren Bedürfnissen an. Die Familienbildungs- und Erziehungsberatungsstellen sind hier verlässliche und kompetente Partner vor Ort.

## Kindertagespflege

Wir informieren Eltern über verschiedene Betreuungsformen, insbesondere für Kinder unter drei Jahren, und helfen bei der Suche nach kompetenten und qualifizierten Kindertagespflegepersonen. Für alle weiteren Fragen vermitteln wir die Eltern an die AWO Fachberatung für Kindertagespflege.

## Vereinbarkeit von Familie und Beruf

Das Familienzentrum hilft Eltern, Beruf und Familie in Einklang zu bringen. Die Zeiten der Kinderbetreuung orientieren sich dabei an den Lebens- und Arbeitsbedingungen der Eltern.

Wir bieten den Eltern

- bis zu 50 Stunden Öffnungszeit
- flexible Bring- und Abholzeiten
- in der Regel 15 Schließungstage im Jahr
- Vermittlung zur Fachberatung Kindertagespflege
- bei Bedarf Betreuung über 45 Stunden

## „Kinder sind unsere Zukunft“

Aus diesem Motto leitet sich ab, dass jedes Kind einen Anspruch auf optimale Bildung, Erziehung und Betreuung hat. Das Familienzentrum „Sonnenhaus“ bietet den Kindern eine anregende Lernatmosphäre und unterstützt sie in ihrer Entwicklung.

## Betreuungsangebot

57 Plätze für

- 14 Kinder unter drei Jahren
- 43 Kinder von drei Jahren bis zum Schuleintritt

Gruppenformen

- T1 Gruppe
- T3 Gruppe
- Düsseldorfer Familiengruppe

